

7 ENGAGEMENTS CHARTRE DÉVELOPPEMENT DURABLE

N°1

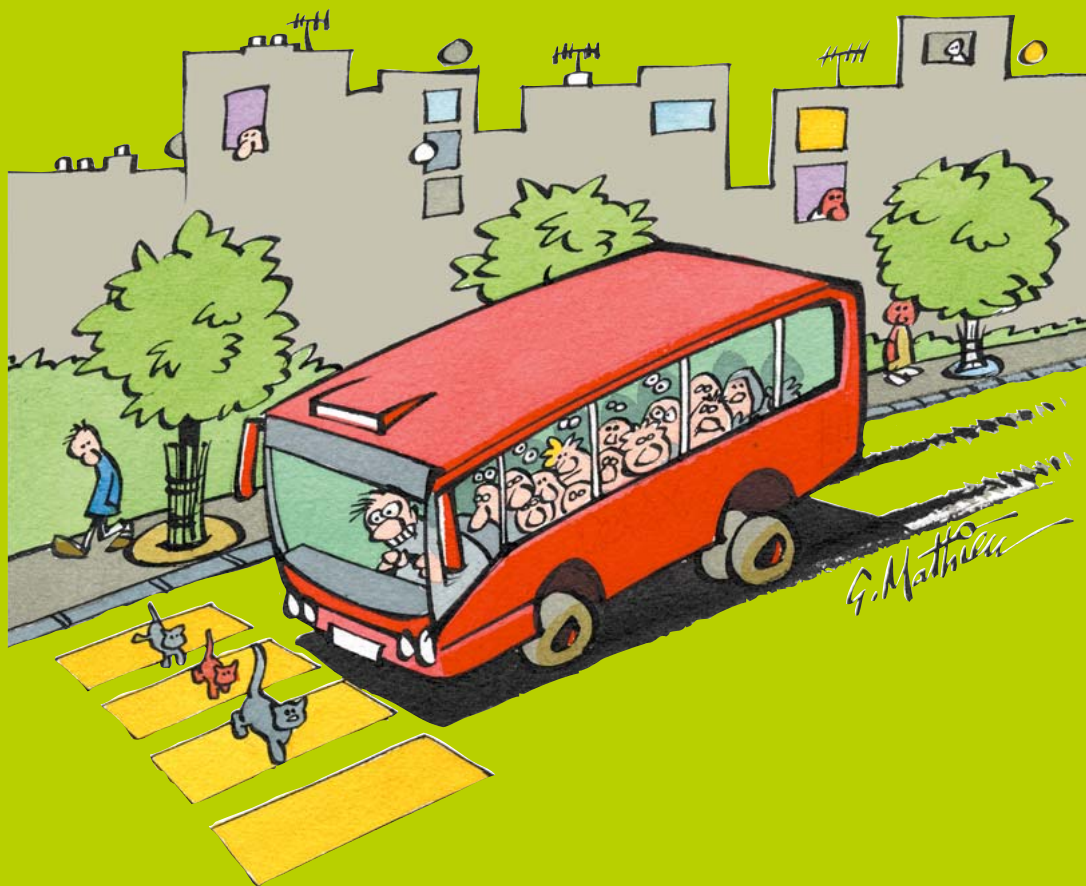


ÊTRE UN GESTIONNAIRE D'UNE MOBILITÉ VRAIMENT DURABLE AU SERVICE DES COLLECTIVITÉS, DES ENTREPRISES, DES INDIVIDUS

Enjeux : être partenaire de la collectivité et des acteurs locaux pour répondre aux besoins de la mobilité de tous. Valoriser le territoire au plan économique, environnemental, social et culturel, pour un développement vraiment durable.

7 ENGAGEMENTS CHARTRE DÉVELOPPEMENT DURABLE

N°2

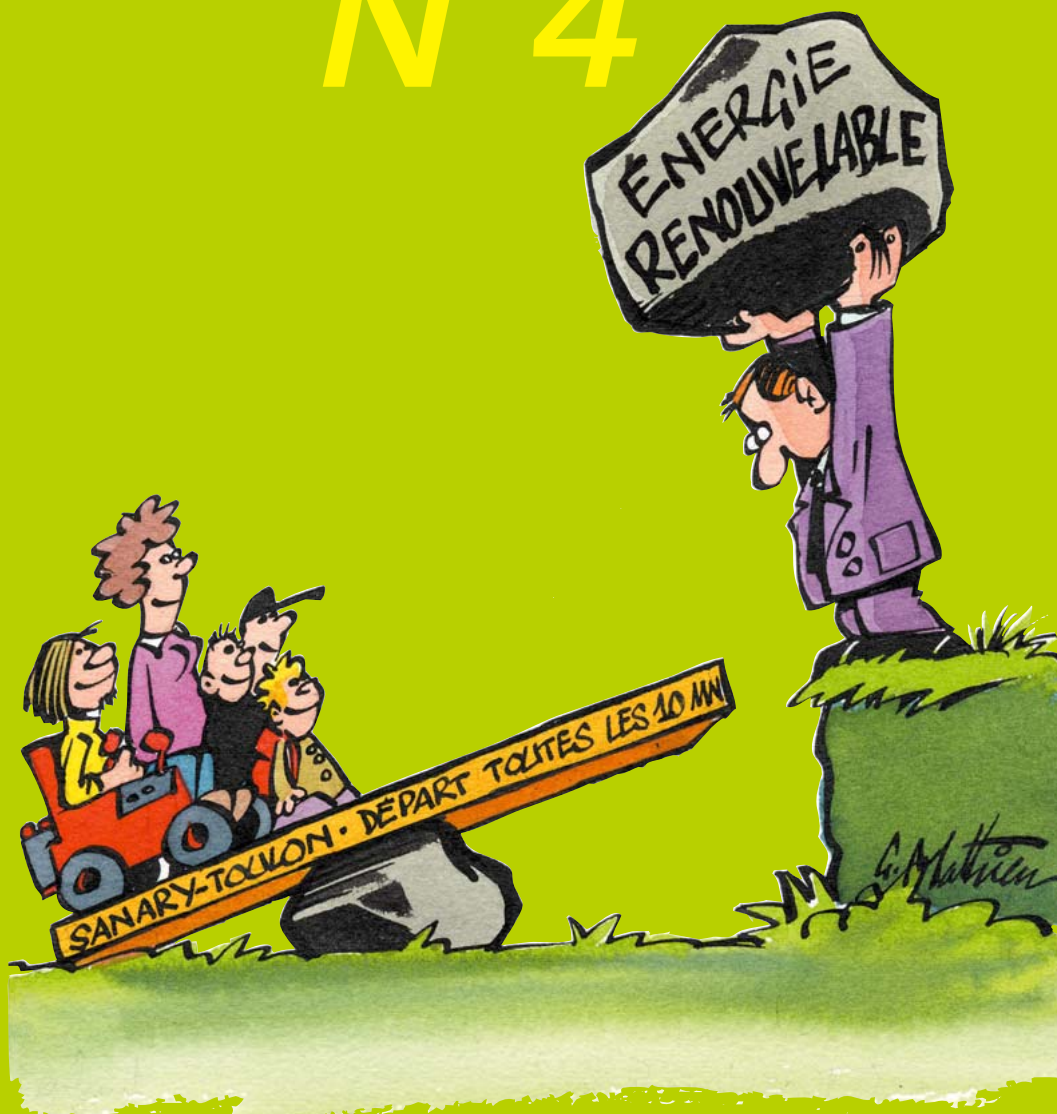


FORMER TOUT LE PERSONNEL AU DÉVELOPPEMENT DURABLE

Enjeux : obtenir une mobilisation permanente des personnels à la politique Développement Durable de l'entreprise. Encourager (par le soutien du Campus Veolia, avec des formations adaptées) sur chaque site, les gestes et attitudes quotidiens concourants au respect de l'environnement, à la maîtrise de la consommation et à la promotion du transport collectif auprès des clients. Faire de nos exploitations des lieux exemplaires et adaptés à l'activité locale. Accroître le partage d'expériences et se nourrir des bonnes pratiques et savoir-faire des entreprises du groupe, partout dans le monde.

7 ENGAGEMENTS CHARTRE DÉVELOPPEMENT DURABLE

N°4



FAVORISER, NOTAMMENT PAR DES INNOVATIONS, LE TRANSPORT COLLECTIF ET LE FRET PAR RAIL, PLUS SÛRS ET TRÈS PEU POLLUANTS

Enjeux : accroître l'attractivité du transport collectif. Pour cela répondre aux attentes du public notamment, par la création de services et la promotion d'innovations, tout en respectant les aspects sociaux, économiques et environnementaux du Développement Durable. Valoriser les investissements en Recherche et Développement en matière d'organisation de la mobilité afin d'en augmenter l'attractivité.

7 ENGAGEMENTS
CHARTRE DÉVELOPPEMENT DURABLE

N°5



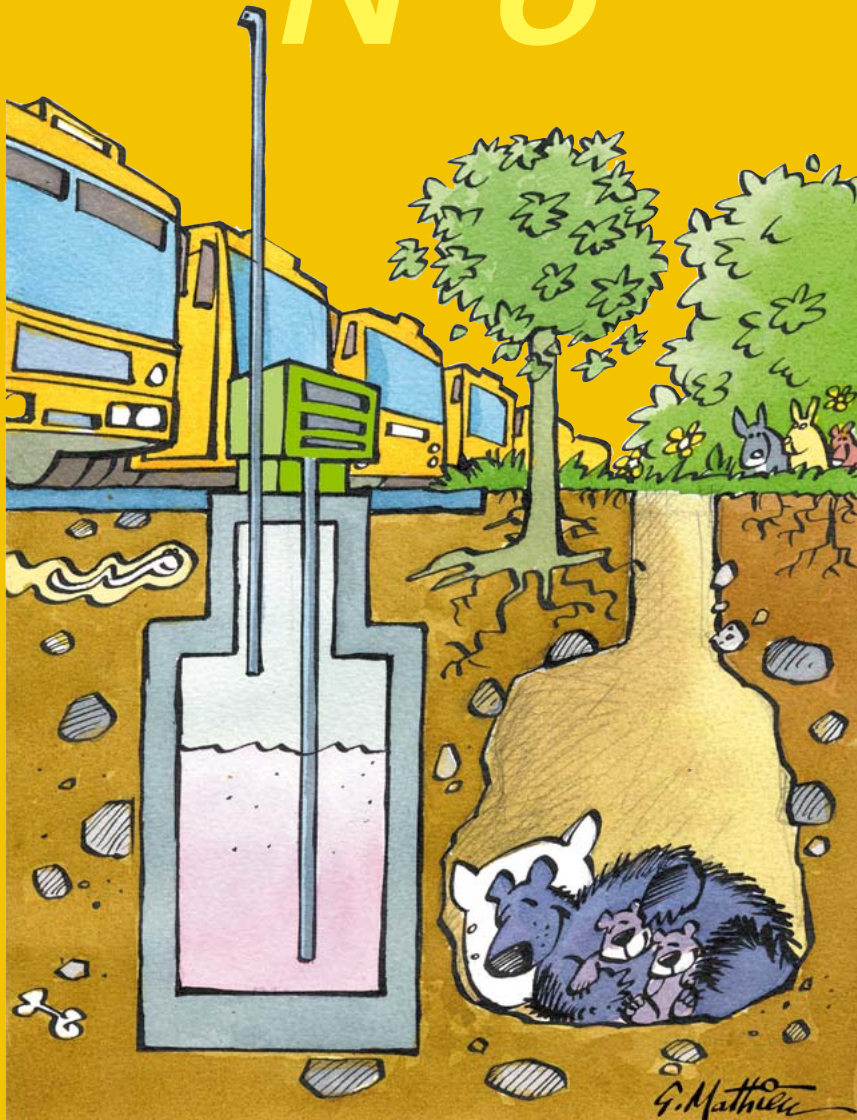
MAÎTRISER NOS RESSOURCES, RÉDUIRE LA POLLUTION, MESURER EN TOUTE TRANSPARENCE NOS EFFICACITÉS ENVIRONNEMENTALES

Enjeux : agir quotidiennement pour limiter nos émissions polluantes et maîtriser nos consommations, selon les objectifs définis et les plans d'actions engagés (SME) dans un cadre économique acceptable. Etre force de propositions et/ou choisir des solutions propres tout au long de la production des services à la mobilité des personnes et des biens, selon des critères économiques satisfaisants, du traitement des déchets jusqu'à l'usage de carburants propres et de produits recyclables.

Quintessence • 2019 • édition mai 2016

7 ENGAGEMENTS CHARTRE DÉVELOPPEMENT DURABLE

N°6



MAÎTRISER LES RISQUES ENVIRONNEMENTAUX AU NIVEAU LE PLUS OPÉRATIONNEL

Enjeux : contribuer à la cohérence des engagements pris par Veolia en terme de déontologie, droits fondamentaux et respect de l'environnement. Contrôler les conséquences humaines et économiques des risques d'accidents. Susciter chez nos sous-traitants et fournisseurs l'adhésion à nos engagements en matière de Développement Durable et les sélectionner dans des conditions économiques et de niveau de qualité satisfaisants.

7 ENGAGEMENTS
CHARTRE DÉVELOPPEMENT DURABLE

N°7



AMÉLIORER LA QUALITÉ DE SERVICE, FORCE DE PROGRÈS

Enjeux : réaliser les études et les baromètres de satisfaction clients, communiquer en toute transparence sur les résultats dans le cadre d'un management de la qualité orienté confort du client, impliquant chacun dans l'entreprise sur la voie du progrès.

ENGAGEMENTS DÉVELOPPEMENT DURABLE AU-DELÀ DE LA CHARTE



**NOUS INTÉGRONS LES SPÉCIFICITÉS
ET CONTRIBUONS À L'ACTIVITÉ LOCALE**

ENGAGEMENTS DÉVELOPPEMENT DURABLE AU-DELÀ DE LA CHARTE



**NOUS CHOISSONS LES PRESTATAIRES QUI PARTAGENT
NOS VALEURS DANS DES CONDITIONS ÉCONOMIQUES
ET DE QUALITÉ SATISFAISANTE**

ENGAGEMENTS DÉVELOPPEMENT DURABLE AU-DELÀ DE LA CHARTE



**NOUS AGISSONS QUOTIDIENNEMENT
SELON LES OBJECTIFS DÉFINIS, DES PLANS D' ACTIONS ENGAGÉS,
LA MISE EN ŒUVRE DE MESURES ET DE CONTRÔLE
POUR RÉDUIRE NOS IMPACTS.
(SYSTÈME DE MANAGEMENT ENVIRONNEMENTAL)**